

## Laserowe urządzenie znakujące SAMURAI

### Główne cechy:

- Stosunkowo mała średnica wiązki
- Możliwość „zimnego” znakowania
- Proste w obsłudze oprogramowanie
- Duża szybkość znakowania
- Zintegrowany laser UV 355nm
- Duża powierzchnia pracy



Urządzenie znakujące SAMURAI to unikalne urządzenie oparte na laserze ultrafioletowym UV 355nm. Stosowanie laserów UV umożliwia tzw. „zimne” znakowanie, nie powodujące przetopienia oraz niszczenia materiału znakowanego, dzięki czemu lasery UV są szeroko stosowane w wielu aplikacjach gdzie nie sprawdzają się innego typu lasery.

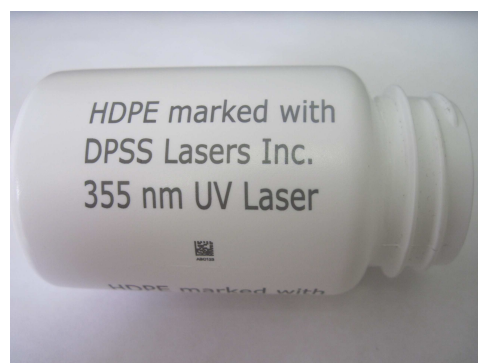
### Zastosowanie:

- Znakowanie
- Grawerowanie
- Cięcie
- Drążenie
- Utwardzanie polimerów



### Przykładowe materiały:

- Polimery (np. ABS, HDPE, Poliamidy)
- Metale (np. miedź)
- Szkło, ceramika, szafir, krzem, diament
- Powierzchnia płytek drukowanych
- Tlenek cynowo indowy (ITO)
- Papier



## Specyfikacja urządzenia

Parametr	Standard	Opcja
Powierzchnia robocza (średnica)	75mm	do 170mm
Minimalna średnica wiązki	<25 $\mu$ m	do 6 $\mu$ m
Szybkość znakowania	300mm/s	do 2m/s
Maksymalna gęstość mocy	300MW/cm <sup>2</sup>	do 10GW/cm <sup>2</sup>
Regulacja mocy	manualna	elektroniczna

## Wymiary/Zasilanie

Parametr	Szerokość	Głębokość	Wysokość
Wymiar obudowy [mm]	760	460	610
Minimalna średnica wiązki [mm]	560	460	410
Zasilanie	100-250VAC, 50-60Hz		
Pobór mocy	<700W		

## Specyfikacja lasera

Parametr	Standard	Opcja
Technologia lasera	Trzecia harmoniczna DPSS	
Typ lasera	Nd/YVO <sub>4</sub> serii 3500	
Długość fali	355nm	
Moc średnia	1W	do 5W
Częstotliwość	30 kHz	30-100 kHz
Długość impulsu	25ns	25-70ns
Energia impulsu	30 $\mu$ J	do 70 $\mu$ J
Maksymalna moc	1,5kW	0,1-3kW